

## EMMERIN... mon village

L'info qui coule de source !

GARDIENNES  
DE L'EAUSAUVEZ DES ARBRES,  
PASSEZ AU JOURNAL  
NUMÉRIQUE !Inscrivez-vous sur :  
contact@ville-emmerin.fr

## VIE COMMUNALE



## Actions en faveur du Développement Durable et de la Biodiversité

### Joop Lensick, conseiller municipal et artisan du projet

Une nouvelle boîte à livres réalisée à partir d'une ancienne armoire par Joop a été installée dans la cour de la mairie.

Elle est accessible aux heures d'ouverture de la mairie.

C'est vous qui faites vivre une boîte à livres : déposez, échangez, lisez, servez-vous et recommencez ...

Un abri à insectes construit par Joop avec des matériaux de récupération offrira un refuge aux coccinelles, aux abeilles, aux papillons et à tous les insectes.

Une installation qui favorise l'arrivée d'insectes utiles contribuant à la pollinisation des plantes de nos jardins et à la régulation naturelle des nuisibles.



### Arbres à abeilles

Le Lundi 17 Novembre à 14h, les enfants des classes de CM1 et CM2 de l'école SIMONS vont procéder aux plantations d'un arbre à miel et d'un arbre Savonnier sur le terrain du complexe sportif.

Le premier est un "*Tetradium Daniellii*" et le second un "*Koelreuteria Paniculata*".

Ces plantations sont faites dans le cadre du partenariat entre l'association du Groupement Sanitaire Agricole du Nord et la commune. Emmerin a obtenu le Label Api Partenaire de la Biodiversité pour les mesures qu'elle a mise en place pour la protection des pollinisateurs et la préservation de la nature.

Cette opération se fera en présence de Monsieur François HOUDART, membre de l'association et également administrateur du Syndicat National d'Apiculture.



## MÉTROPOLE EUROPÉENNE DE LILLE

### INFO CHANTIER Ici, la MEL améliore votre cadre de vie

#### → Emmerin – Houplin-Ancoisne Rue de la Neuve Voie

**Travaux :** Reconstruction de la chaussée et création d'une liaison cyclable  
**Début du chantier :** 12 novembre 2025  
**Durée :** 6 semaines

Madame, Monsieur,

La Métropole Européenne de Lille met tout en œuvre pour améliorer votre quotidien, en étroite collaboration avec votre commune.

Nous vous informons que des travaux de voirie vont être réalisés **rue de la Neuve Voie**. Ils consistent en la reconstruction de la chaussée et la création d'une liaison cyclable.

**Ces travaux démarreront à partir du 12 novembre, pour une durée prévisionnelle de six semaines.**

Pour votre sécurité et celle du personnel de chantier, les travaux se dérouleront en journée avec des restrictions de circulation et route barrée. Des déviations appropriées seront mises en place.

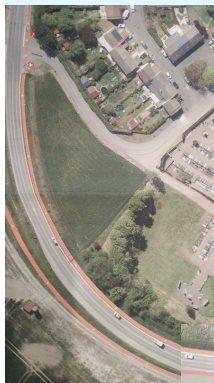
Le stationnement sera limité en fonction de l'avancement des travaux.

Le cheminement piéton se fera sur un seul côté de la voie. L'accès aux habitations sera maintenu.

La collecte des déchets ménages sera assurée avec l'instauration de points de collecte.

Nous nous efforçons de limiter les perturbations occasionnées par les travaux et vous remercions de votre compréhension.

lillemetropole.fr



## Pistes Cyclables

Des travaux d'aménagement de pistes cyclables unidirectionnelles sont en cours sur la M952.

Depuis le carrefour de la rue Paul Lafargue pour faire le lien entre les actuelles pistes cyclables venant de Noyelles lez Seclin et celles de la LINO vers Loos et Haubourdin.

## LES JOURNEES DE LA SOLIDARITE 21 et 22 Novembre

A Emmerin la solidarité est une valeur bien ancrée qui s'exerce au quotidien alors pourquoi des journées de la solidarité ? D'abord pour participer à cette organisation d'envergure internationale, ensuite pour nous retrouver autour d'une action fédératrice, pour être solidaire tous ensemble.

Pendant ces deux journées une grande collecte, au profit de la Banque Alimentaire de Lille, est organisée par la municipalité avec les différents acteurs associatifs, les bénévoles, le Centre Communal d'Action Sociale, les écoles élémentaire et maternelle (où les élèves pourront déposer leur don) et les services municipaux.

Vous êtes tous invités à venir déposer des denrées alimentaires non périssables à court terme, des livres, des jouets en bon état, des produits d'hygiène, des vêtements propres et en bon état (pas de chaussures).

Tous ces produits seront collectés par la Banque Alimentaire et distribués aux familles en difficultés de notre commune.

Les permanences se dérouleront dans la salle des Aînés le vendredi 21 de 15h à 17h30 et le samedi 22 de 09h30 à 11h30

MERCI POUR VOS DONS



## LES JOURNEES DE LA SOLIDARITÉ

### La collecte à Emmerin se déroulera

Aux écoles maternelle et élémentaire SIMONS  
entre le 17 et 21 novembre

Salle des aînés le vendredi 21 novembre de 15h00 à 17h30 et le samedi 22 novembre de 9h30 à 11h30



N'hésitez pas à déposer :

- des denrées alimentaires non périssables
- des produits d'hygiène
- des vêtements
- des jouets, des livres
- des produits "bébé"

Banques Alimentaires

COLLECTE NATIONALE,  
DONNEZ.



ON A BESOIN DE VOUS

Soutenez notre action sur [www.banquealimentaire.org](http://www.banquealimentaire.org)



# EVENEMENTS A VENIR



## LE SALON VIGNE HOUBLON TERROIR A EMMERIN

LE SAMEDI 6 DECEMBRE  
DE 10H 00 À 18H00

AVEC LA PARTICIPATION DE  
PIERROT DE LILLE

SALLES ESPACE ETOILE BERNARD ANDRE ET THERESE FLEURIE



RESTAURATION SUR PLACE  
« L'ABUS D'ALCOOL EST DANGEREUX POUR LA SANTÉ.  
A CONSOMMER AVEC MODERATION ».

## LE SALON VIGNE HOUBLON TERROIR A EMMERIN

LE SAMEDI 6 DECEMBRE  
DE 10H 00 À 18H00

SALLES ESPACE ETOILE BERNARD ANDRE ET THERESE FLEURIE

**CETTE ANNEE LE CARRE  
RESTAURATION VOUS PROPOSE :**

EN PLAT  
UNE CARBONADE FLAMANDE : 14 EUROS

EN DESSERT  
AU CHOIX POUR 3.50 EUROS  
UNE PART DE TARTE AU SUCRE  
UNE PART DE FLAN

EAU, PAIN ET CAFÉ OFFERTS PAR LA MUNICIPALITE

2 SERVICES : 12H15 ET 13H15

RESERVATIONS OBLIGATOIRES AVANT LE 1ER  
DECEMBRE 2025 À L'ACCUEIL DE LA MAIRIE OU PAR  
MAIL A [CONTACT@VILLE-EMMERIN.FR](mailto:CONTACT@VILLE-EMMERIN.FR)

Au Cœur de la Malice

« L'ABUS D'ALCOOL EST DANGEREUX POUR LA SANTÉ.  
A CONSOMMER AVEC MODERATION ».

Les exposants vont vous proposer: des confitures , du miel , des gâteaux, des sirops, des saucissons, du foie gras et du saumon fumé, des escargots, des vins, des champagnes , de la viande séchée...

Des paniers garnis sont à gagner

## ENEZ REJOINDRE SAINT NICOLAS Le VENDREDI 5 DECEMBRE à 18h COUR de la MAIRIE D'EMMERIN



Emmerin  
la nature en chemin

## Concert de Noël

Dimanche 7 décembre 2025  
Eglise St Barthélémy Emmerin - 16h00

avec  
le Choeur «Les Canteraines»  
sous la direction de Nathalie WU

les professeurs  
de l'école de musique d'Emmerin

Piano: E. MAGGESI  
Percussions: S. DAELMAN



<https://www.canteraines.ville-emmerin.net>

Avec l'aide de  
la municipalité  
d'Emmerin

IPNS  
DONS  
BIENVENUS  
Entrée  
GRATUITE

Emmerin  
la nature en chemin

# AFM TÉLÉTHON

INNOVER POUR GUÉRIR



TOUS EN SCÈNE , MOBILISONS NOUS POUR LE TÉLÉTHON  
TOUS UNIS POUR GUÉRIR

## Tous en scène !

Mobilisons-nous pour le

**TÉLÉTHON**  
INNOVER POUR GUÉRIR



Théâtre / Chant / Danse / Musique

**29**  
novembre  
**2025**

réservations & repas  
avant le 23 nov



Défi fauteuil volant !

Espace Étoile B. André

Ouverture des portes : 17h45

1ère partie : 18h30

restauration sur place

2ème partie : 20h30



tarif libre au profit du Téléthon

infos : 07 68 11 31 58

Un repas au profit du Téléthon entre la première et la seconde partie vous est proposé sur réservation soit via le QR code, soit en mairie

### Au Menu

#### Pour 2 euros

- Croque raclette (jambon cru / raclette)
- Croque jambon (jambon blanc / emmental)
- Croque poulet (poulet/emmental)

#### Pour 3 euros

- Sandwich fromage
- Sandwich jambon
- Sandwich thon mayonnaise

Gâteaux maison et boissons au choix le jour même

## Le fauteuil volant

Relèverez vous le défi de  
faire voler le fauteuil roulant en achetant  
des ballons

1 ballon , 2 euros

11 ballons , 20 euros



Faire un don au Téléthon 2025 vous permet de bénéficier d'une réduction d'impôt de 66 % du montant de votre don, dans la limite de 20 % de votre revenu imposable.



## Colis des aînés

Comme chaque année, la municipalité offre un colis festif de Noël composé d'un repas complet et de gourmandises, aux habitants de la commune âgés de 68 ans et plus, ainsi qu'aux personnes porteuses d'un handicap ( sur demande).

La distribution est assurée à domicile par les bénévoles du réseau « écoute sociale », des élus et des enfants du Conseil Municipal des Enfants. Cette distribution aura lieu le vendredi 12 décembre 2025 en journée et samedi 13 décembre matin.

Les personnes absentes à ces dates sont priées de se faire connaître auprès de l'accueil de la mairie avant le 10 décembre. Elles pourront soit venir directement en salle des Aînés pour récupérer leur colis à ces 2 dates, ou alors le colis leur sera gardé en mairie jusqu'à mi-janvier.



---

## Rencontre avec une architecte d'intérieur au service des habitants d'Emmerin et de la métropole.

Habitante d'Emmerin depuis son enfance, Joséphine Mireau (Saint-Maxent) a choisi d'y installer son activité d'architecte d'intérieur, sous le nom Jo.Interieurs.

Après plusieurs expériences dans l'aménagement et la décoration d'espaces de vie, Joséphine accompagne aujourd'hui particuliers et professionnels dans leurs projets : conseil déco, agencement sur mesure, optimisation de l'espace, ou rénovation complète jusqu'au suivi de chantier. Son approche mêle créativité, technicité et écoute, pour concevoir des intérieurs à la fois esthétiques, fonctionnels et chaleureux.

« Mon rôle, c'est de rendre les lieux singuliers, mais surtout plus justes pour ceux qui y vivent. » C'est cette conviction qui guide chacun de ses projets : créer des lieux de vie harmonieux, où chaque détail a du sens. Elle aide chacun à révéler le potentiel de son habitat et la personnalité de ses habitants, en tenant compte de leurs modes de vie, de la lumière et du caractère propre à chaque lieu.

Attachée à son territoire, Joséphine aime collaborer avec les artisans et entreprises locales, dans une démarche de proximité et de durabilité.

Vous avez un projet ? ou simplement des questions ? Joséphine sera ravie d'échanger avec vous !

Joséphine Saint-Maxent **Jo. Interieurs - Architecte d'intérieur à Emmerin**  
06 58 85 05 87 · [www.jointerieurs.fr](http://www.jointerieurs.fr) · Instagram : [jo.interieurs](https://www.instagram.com/jo.interieurs)



# BIBLIOTHEQUE MUNICIPALE



Natif du Portugal, Antonio VENTURA est arrivé en France, il y a une quarantaine d'années.



A l'heure de la retraite, ayant du temps à consacrer à de nouveaux loisirs, l'envie lui est venue de peindre, projet qu'il a finalement concrétisé en 2023.

Totalement novice en la matière, Antonio a d'abord suivi quelques heures de cours dans un atelier de dessin et de peinture, le Triangle d'Art, afin de se familiariser avec le matériel et les techniques de bases.

Ses toiles, de formats variés, sont parfois réalisées à l'huile mais le plus souvent à l'acrylique, dans des couleurs franches et vives mais aussi en noir et blanc.

Antonio trouve son inspiration dans des photos, personnelles ou non, de paysages et de sujets qu'il affectionne tout particulièrement. Il aime aussi donner libre cours à son imagination. La mer, les bateaux, la montagne, ou encore la forêt, font partie de ses thèmes de prédilection. Sans oublier le Portugal qu'on devine dans quelques-uns de ses tableaux.

Antonio Ventura expose ses œuvres actuellement à la bibliothèque municipale aux heures d'ouverture.

Pour rappel les bénévoles vous accueillent du lundi au vendredi de 17h30 à 18h30.

Le mercredi matin de 10h à 10h30 pour l'heure du conte (réservée aux 4/7 ans) et les mercredi et samedi matin de 10h30 à 11h30.

## SÉANCE DE DÉDICACES

Sophie LOUVE vient présenter et dédicacer son second roman "L'INSTINCT D'APRÈS"

le samedi 6 décembre  
de 10h à 12h et de 14h à 16h

Bibliothèque Municipale d'Emmerin



Un belle idée de cadeau  
en cette fin d'année!



Après nous avoir présenté en 2023, son premier roman "C'est comme ça", la romancière Sophie LOUVE est de retour à Emmerin, pour dédicacer "L'instinct d'après".

"Claire, mère de famille, a décidé de tout plaquer pour se reconstruire seule, loin du nord de la France. Mais est-ce si facile de faire table rase de son passé ? Des rencontres inattendues et des épreuves vont venir chambouler le destin de celle qui voulait se faire oublier.

Samedi 6 décembre de 10H à 12h et de 14h à 16h; Bibliothèque Municipale rue Auguste Potié Emmerin

**Pour Rappel**  
**Mutuelle Just : 2ème Lundi**  
**du mois (08/12)**



**Permanence de l'assistante**  
**sociale 3ème jeudi du mois**

**Le bus de l'accès aux droits :**  
**3ème vendredi du mois (21/11)**  
**de 10h45 à 12h00 parking de**  
**l'église**  
**Gratuit et**  
**sans rdv.**

